

GIRO

Fabio Bortolani | 2011



GIRO

Fabio Bortolani | 2011

Memoria di cinema e caffè americani, ma nello sguardo leggerezza italiana. La materia è un nastro di metallo, la forma è un cerchio delicatamente concavo che accoglie la seduta. E la libertà è una vite che regola l'altezza e la gioia dei movimenti.



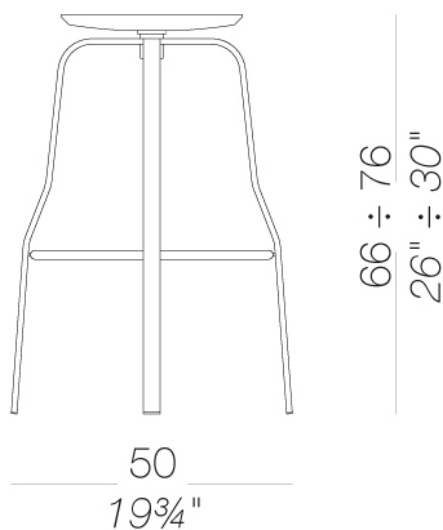
GIRO

Fabio Bortolani | 2011

| S106 sgabello girevole regolabile in altezza h66 ÷ 76

Sgabello girevole regolabile in altezza tramite vite. Telaio in acciaio inox Aisi 304 micropallinato o acciaio verniciato a polveri. Poggiapiedi in acciaio inox. Sedile in multistrati di legno curvato in varie finiture. Piedini in polietilene.

TEST EN 1728:2012 AC:2013 6.17 - EN 16139:2013 - L2 extreme

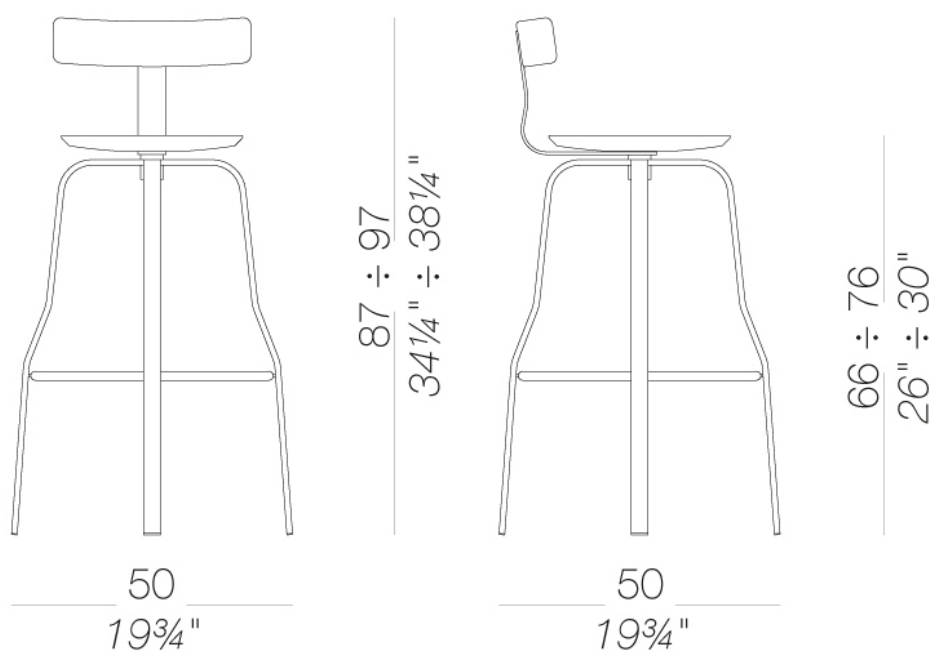


GIRO

Fabio Bortolani | 2011

| S106S Sgabello girevole regolabile h66 ÷ 76

Sgabello girevole regolabile in altezza tramite vite. Telaio in acciaio verniciato a polveri. Poggiapiedi in acciaio inox. Sedile e schienale in multistrati di legno curvato in varie finiture. Piedini in polietilene.



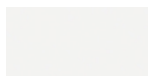
GIRO

Fabio Bortolani | 2011

struttura



verniciature a
polvere
nera
1 Colori

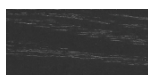


verniciature a
polvere
bianca
1 Colori

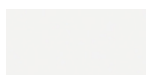
sedile



legno
rovere sbiancato
1 Colori



legno
nero poro aperto
1 Colori

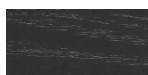


laccati
laccato bianco
1 Colori

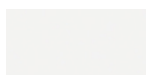
sedile/schienale



legno
rovere sbiancato
1 Colori



legno
nero poro aperto
1 Colori



laccati
laccato bianco
1 Colori

consultare la cartella materiali per la gamma colori, tessuti, pelli, ecopelli.

uso e manutenzione

Pulire tutte le parti in legno, cuoio, tessuto e metallo con un panno umido o con detergente liquido neutro diluito. Non usare prodotti a base alcolica, candeggina, solvente o prodotti abrasivi. Per sollevare e spostare il prodotto non afferrare solo il sedile, bensì afferrare saldamente la struttura. Il prodotto non deve essere sottoposto a carichi decentrati, è stato progettato per essere utilizzato in condizioni normali di appoggio (su 4 gambe o sulla base). L'azienda si solleva da ogni responsabilità per eventuali danni provocati su pavimenti delicati o teneri. Evitare l'uso improprio del prodotto: non salire sul prodotto coi piedi, né sul poggiatesta o sui braccioli. In particolar modo evitare oscillazioni che potrebbero pregiudicare il funzionamento e la sicurezza dell'utente. Il legno ed il cuoio sono, per loro natura, facilmente danneggiabili, alcune piccole impurità e imperfezioni rientrano negli standard di qualità accettati. Non esporre alle intemperie, agli agenti atmosferici, né a fonti di calore superiore a 40° C. I prodotti destinati a uso esterno subiscono comunque nel tempo l'azione degli agenti atmosferici. Eventuali alterazioni superficiali possono verificarsi a specifiche condizioni di esposizione di temperatura, umidità e salinità. Una corretta e frequente manutenzione e pulizia aumentano la durabilità del prodotto. Il prodotto, se esposto alla luce del sole, può essere soggetto a variazioni di colore. Interventi di manutenzione devono essere eseguiti da personale esperto. Smaltire l'imballo solo a completamento dell'assemblaggio, onde evitare lo smarrimento di eventuale ferramenta e componenti. Una volta dismesso, il prodotto od i suoi componenti vanno conferiti ai sistemi pubblici di smaltimento secondo quanto previsto dalla legislazione in vigore.